



Rapport RSE 2025

Rcarré et ses filiales



ISO
27001



Introduction

L'année 2020 a marqué une étape clé dans l'évolution du Groupe R carré, avec l'émergence des premières réflexions structurées autour de la Responsabilité Sociétale des Entreprises (RSE). Conscient des défis sociaux et environnementaux auxquels notre société est confrontée, le Groupe a initié une démarche volontariste visant à inscrire la RSE au cœur de sa stratégie d'entreprise.

Dès les prémices de cette orientation, R carré a pris la mesure de l'importance d'impliquer l'ensemble de ses collaborateurs dans cette dynamique. Il ne s'agissait pas uniquement de répondre à des obligations réglementaires ou à une attente sociétale croissante, mais bien de construire une culture d'entreprise durable, fondée sur la participation active, l'engagement collectif et la co-construction d'initiatives à impact positif.

Cette approche participative a permis de poser les bases d'un environnement de travail plus éthique, plus responsable et résolument tourné vers l'avenir.

Aujourd'hui, nous sommes fiers du chemin parcouru. R carré et ses filiales ont su créer un écosystème interne favorable à l'émergence de solutions innovantes en matière de développement durable. À notre échelle, nous contribuons activement à relever les grands défis environnementaux, sociaux et sociétaux.

Cette dynamique n'est qu'un début : nous poursuivons nos efforts pour ancrer la RSE dans l'ADN de R carré, convaincus qu'un engagement sincère et collectif est la clé pour bâtir un futur plus juste, plus respectueux et plus soutenable.

A propos de ce rapport

Le Groupe

Rcarré S.A. et ses filiales

Année de création : 2001

Directeur Général : Jean-Guy Roche

Siège social : 38-40 Parc d'Activités, L-8308 Capellen, Luxembourg

Fréquence du rapport

Établi pour la première fois en 2025, ce rapport fera l'objet d'une mise à jour annuelle, avec une publication prévue en fin d'année.

Activités concernées par le rapport

Ce rapport couvre l'ensemble des activités du Groupe Rcarré, (incluant les Sociétés Rcarré S.A., Rcube Professional Services, Rsecure et H2H Services) dont le siège social est situé au Luxembourg.

Chiffres clés Rcarré Luxembourg



Chiffres clés

Données démographiques de nos collaborateurs à Luxembourg en 2025



233

Collaborateurs



100%

CDI



2941

Heures de formation 2024



45

Femmes



85,84%

Temps plein



27 415

Heures de TT en 2024



188

Hommes



14,16%

Temps partiel

Notre Groupe rassemble des collaborateurs issus de **12 nationalités différentes**. Au-delà des chiffres, cette diversité est une source d'inspiration quotidienne. Elle nourrit notre curiosité, stimule l'innovation et renforce notre capacité à travailler ensemble avec respect et bienveillance.

Chiffres clés

Répartition du chiffre d’Affaires en 2024

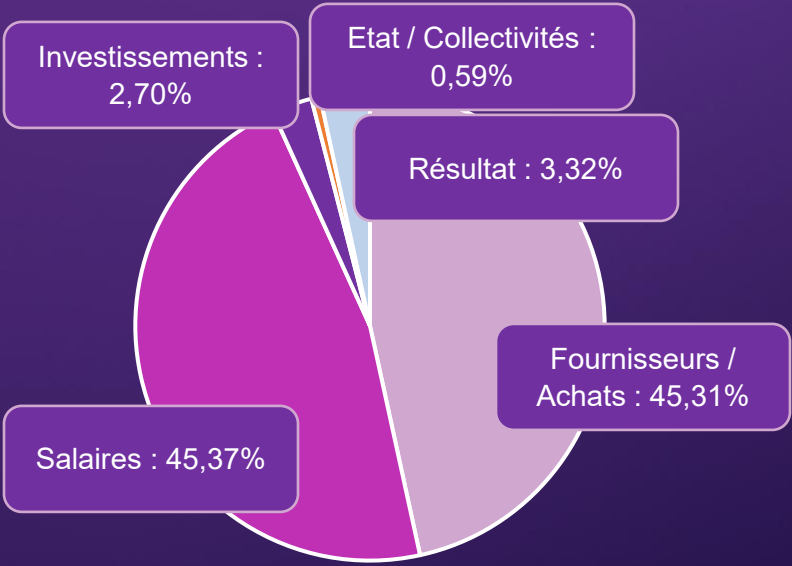
Chiffres d’Affaires du Groupe

31 476 329€

Chiffre d’Affaires 2024 de R carré S.A.

16 412 457€

Charges par rapport au CA du Groupe
R carré par parties prenantes





Contexte et stratégie 2025

Mise en contexte

Le comité RSE

Afin de renforcer notre démarche de responsabilité sociétale, un **comité RSE** a été mis en place cette année 2025. Ce comité a pour mission de porter les valeurs et les engagements RSE de l'entreprise, de coordonner les actions menées dans les différents domaines et de favoriser l'implication de l'ensemble des collaborateurs. Véritable **instance de pilotage et de réflexion**, il contribue à définir les priorités stratégiques en matière de développement durable et veille à la cohérence des initiatives déployées au sein de l'entreprise.

Proximité

Engagement



Positivité

Esprit d'équipe



Serge
SAUVAGE
Sponsor de la
Direction



Rémi
GAUL
Sponsor de la
Direction



Valentine
BOONE
Responsable
RSE



Anne-Sophie
REMY
Comité RSE



Jean-François
MONTUIR
Comité RSE



Jean-Michel
VANHALLE
Comité RSE



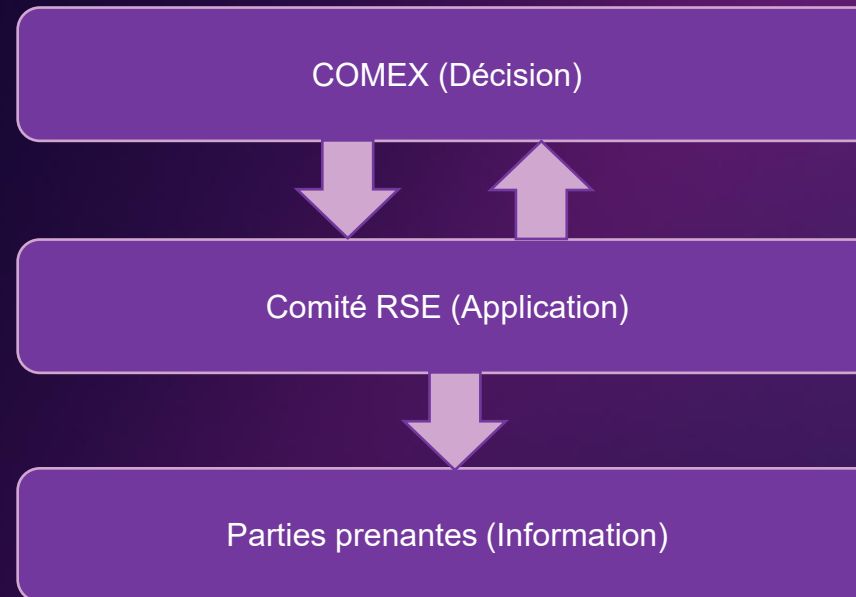
Laetitia
DUFRENE
Comité RSE

Communication et transparence

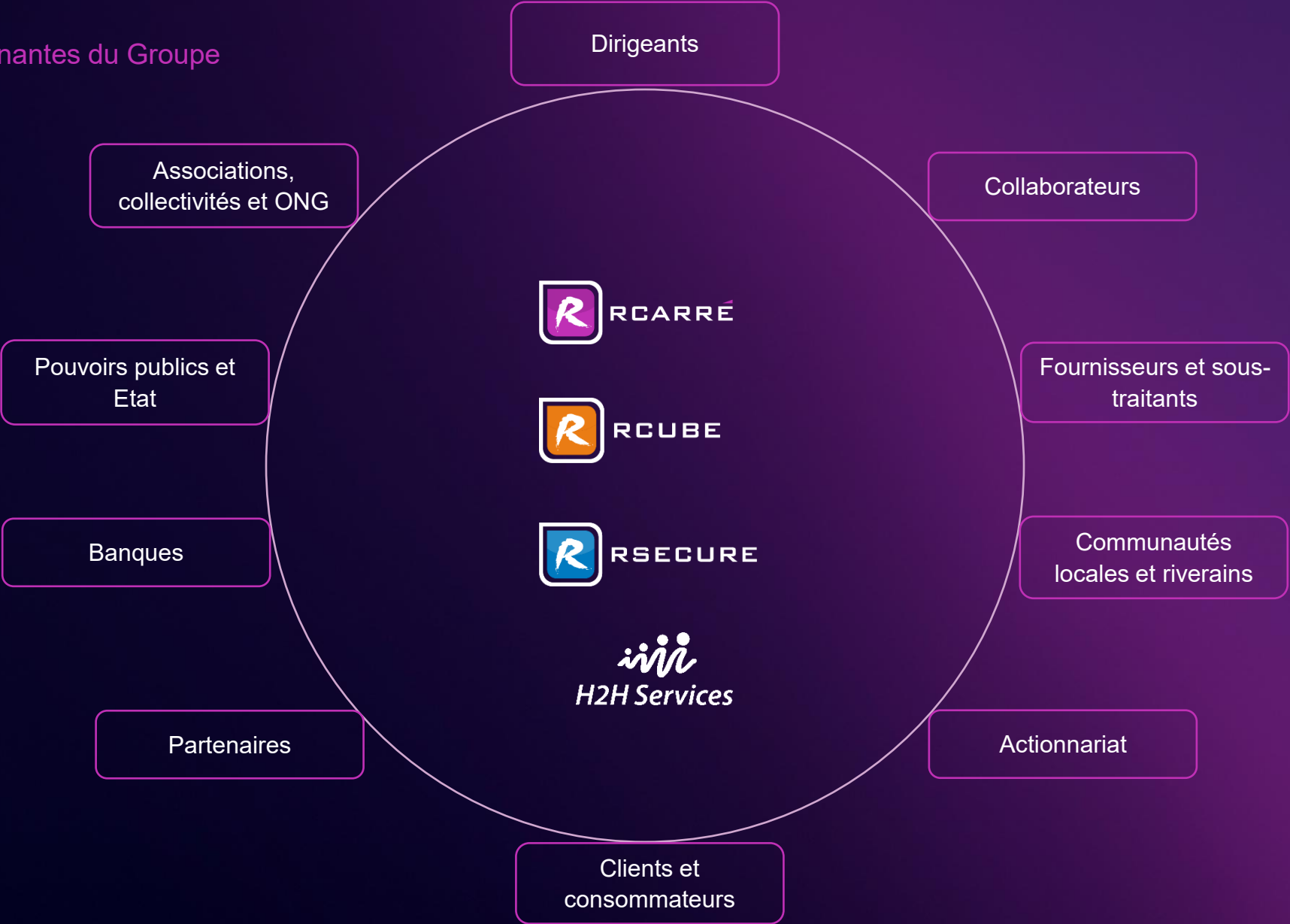
Le Comex communique de manière transparente sur le plan d'action de l'année 2025.

Tout au long de l'année, le Responsable RSE a communiqué avec ses parties prenantes internes et externes, sur les progrès réalisés, notamment au cours des grand messes de l'entreprise, et de manière trimestrielle à son Comex.

Le plan d'action et les informations importantes ont été partagées en interne via l'intranet et via la plateforme d'échange Oodrive en réponse aux demandes des parties prenantes externes.



Les parties prenantes du Groupe



Les actions prioritaires de l'année 2025

SOCIAL

Engagement de Rcaré et ses filiales dans des initiatives solidaires et éducatives pour soutenir et impliquer la communauté locale

- Repas aux sans-abris avec la Croix-Rouge
- Journée immersive pour les étudiants de Pierrard
- 1001 couverts
- Evènement caritatif en œuvre pour l'association « Le Rêve du Petit Prince »

ENVIRONNEMENTAL

Mesures et chiffres de notre activité permettant à la Direction et au Comité RSE de mettre en place des actions concrètes et pertinentes

Bilan carbone : analyse des chiffres clés pour Rcaré et ses filiales à Luxembourg

GOUVERNANCE

Connaissance et transparence des actions RSE relatives à Rcaré et ses filiales envers ses parties prenantes principales

Communication et transparence à nos parties prenantes sur les actions menées en 2025 via un rapport annuel

Rapport et actions en place

Descriptif de nos actions



En juillet 2023, le Groupe a franchi une étape structurante en obtenant sa première certification de l'INDR (Institut National pour le Développement durable et la Responsabilité sociale des entreprises). Cette reconnaissance marque le point de départ officiel de notre engagement en matière de Responsabilité Sociétale des Entreprises (RSE), en s'appuyant sur des bases concrètes, évaluées et validées par un organisme externe. Cette démarche constitue le socle de notre stratégie RSE, en nous permettant de structurer nos actions, de fixer des objectifs clairs et de progresser dans une logique d'amélioration continue.



Dans la continuité de cette démarche, nous avons complété, en novembre 2024, l'évaluation certificative d'EcoVadis, référence internationale en matière d'évaluation des performances RSE. Cette nouvelle étape marque notre volonté de mesurer et d'améliorer en permanence nos pratiques, tout en renforçant la transparence et la confiance avec l'ensemble de nos parties prenantes.

Distribution des repas aux sans-abris avec la Croix-Rouge

Dans une logique d'engagement citoyen, nous encourageons les collaborateurs qui souhaitent s'investir dans des actions de solidarité. À ce titre, nous soutenons la participation de certains d'entre eux à des opérations de distribution de repas aux personnes sans-abri, organisées par la Croix-Rouge.

Cette initiative, à laquelle les salariés prennent part à titre bénévole, sur leur temps personnel ou dans un cadre aménagé avec l'entreprise, témoigne de leur mobilisation spontanée et de leur sens du lien social. En soutenant cette démarche, nous valorisons les engagements individuels qui font écho à nos valeurs humaines et à notre volonté de contribuer, à notre échelle, à une société plus solidaire.

Chiffres clés :

- **8 personnes** ont participé à l'action
- **24h** destinées à l'aide aux personnes

Journée portes ouvertes pour l'école de Pierrard

Dans le cadre de notre volonté de favoriser le lien entre l'entreprise et le monde éducatif, nous avons eu le plaisir d'ouvrir nos portes aux élèves de l'école Pierrard lors d'une journée dédiée à la découverte de nos métiers et de notre environnement professionnel.

Cette initiative a permis aux jeunes étudiants en informatique de s'immerger dans le quotidien de notre entreprise, d'échanger avec nos équipes, et de mieux comprendre les réalités du monde du travail dans le secteur IT. Ce type d'action s'inscrit pleinement dans notre démarche RSE, en contribuant à l'orientation professionnelle des jeunes, à la transmission des savoirs, et à la promotion des filières techniques et technologiques.

Chiffres clés :

- **24 étudiants** accueillis
- **9 collaborateurs** destinés à l'animation de la journée

Visite des Datacenters de Bettembourg

Dans une démarche de transparence et de proximité avec nos clients, nous avons organisé une visite de notre datacenter à Bettembourg, offrant l'opportunité à plusieurs partenaires et clients de découvrir les coulisses de nos infrastructures techniques. Cette initiative a permis de présenter concrètement les mesures de sécurité, la gestion énergétique, et les standards de performance.

Chiffre clé :

- **12 participants** (limite fixée par les obligations d'entrée du Datacenter)

Charity Event : 1000 bornes

Le 27 septembre, nos collaborateurs se sont mobilisés à l'occasion d'un Charity Event solidaire au profit de l'association *Le Rêve du Petit Prince*, qui vient en aide aux enfants présentant des retards, des troubles ou des handicaps physiques, psychiques et sociaux.

L'objectif de cette journée : parcourir collectivement 1000 kilomètres, à pied ou en courant. Cet événement a rassemblé clients et partenaires dans une ambiance conviviale, sportive et porteuse de sens.

Cette initiative reflète pleinement notre engagement à encourager des actions solidaires qui mobilisent nos collaborateurs autour de valeurs d'humanité, de générosité et de cohésion.

Chiffres-clés :

- Distance totale parcourue : **1265 km**
- Nombre de participants total : **180 personnes**
- Montant reversé à l'association : **9000 €**



Distribution de repas aux personnes sans-abris 19 février 2025



Charity Event : « Le 1000 bornes »
27 septembre 2025



Journée Portes Ouvertes pour les jeunes de Pierrard 17 avril 2025



Visite du Datacenter de Bettembourg
2 mai 2025



Feuille de route : objectifs durables 2026



Le Groupe R carré s'engage à communiquer l'évolution de ses progrès avec transparence, selon sa politique.

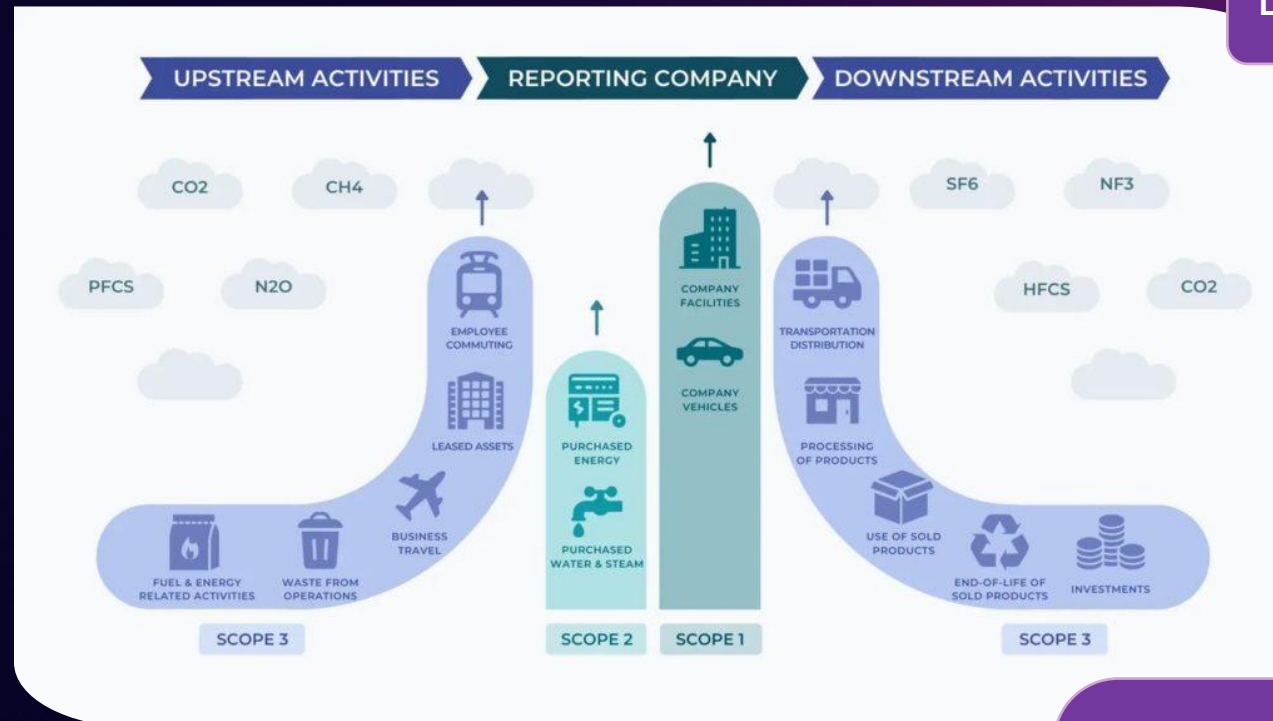
Le Groupe R carré s'engage progressivement à intégrer les Objectifs de Développement Durable (ODD) dans ses activités, selon ses possibilités et la nature de son métier dans le domaine de l'informatique. Conscient des enjeux environnementaux, sociaux et économiques, les sociétés du Groupe agissent pas à pas pour renforcer leur responsabilité sociétale. Cette démarche, en constante évolution, illustre la volonté du Groupe de contribuer, à son échelle, à un avenir plus responsable et inclusif.

Bilan carbone 2024



Bilan carbone 2024

Les 3 scopes repris dans le bilan carbone



Source : Tapio.fr

Organisation de notre Bilan 2025

- Sont concernées les Sociétés luxembourgeoises du Groupe R carré, Rcube, Rsecure, H2H, sur l'ensemble des activités prestées.
- Bâtiments : Siège à Capellen, les 2 bureaux satellites de Wincrange et Esch, et les Datacenters de Bissen et Bettembourg

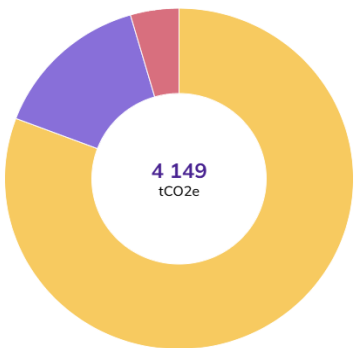
Résultats préliminaires – GHG Protocol

Catégories

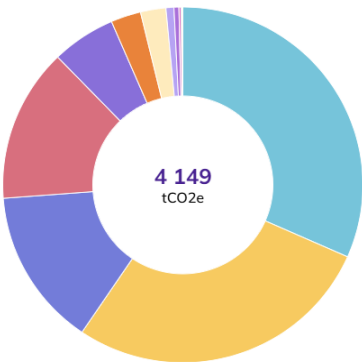
- 1. Matériel acheté
- 2. Déplacements
- 3. Utilisation du matériel vendu
- 4. Numérique (émissions des licences)
- 5. Achats de services
- 6. Locaux
- 7. Consommation électrique des Datacenters

Type de facteurs d'émissions

- 1. Physique
- 2. Physique
- 3. Physique
- 4. Monétaire
- 5. Monétaire
- 6. Physique
- 7. Physique



Scope 3 - autres émissions indirectes de GES	80,8%
Scope 1 - émissions directes de GES	14,8%
Scope 2 - émissions indirectes associées à l'énergie	4,5%



Intrants	31,6%
Déplacements	27,8%
Utilisation du produit	14,3%
Numérique	14%
Achats de services	5,8%
Locaux	2,7%
Énergie	2,3%
Fin de vie	0,7%
Fret	0,4%
Achats de petites fournitures	0,2%
Équipements	<0,1%
Déchets de production	<0,1%

Détails de nos 3 axes stratégiques



Axe 1 : Transformation de l'Offre

- Device as a Service
- Alternative Green
 - Maturité de la donnée fournisseur
 - La « Supply Chain » reconditionnée



Axe 2 : Cloud Public et Sobriété Numérique

Sur la partie Cloud Public Azure M365, Rcarré déploie une approche GreenOps.

- Architecture
- Accompagnement des clients
- Pilotage par la data

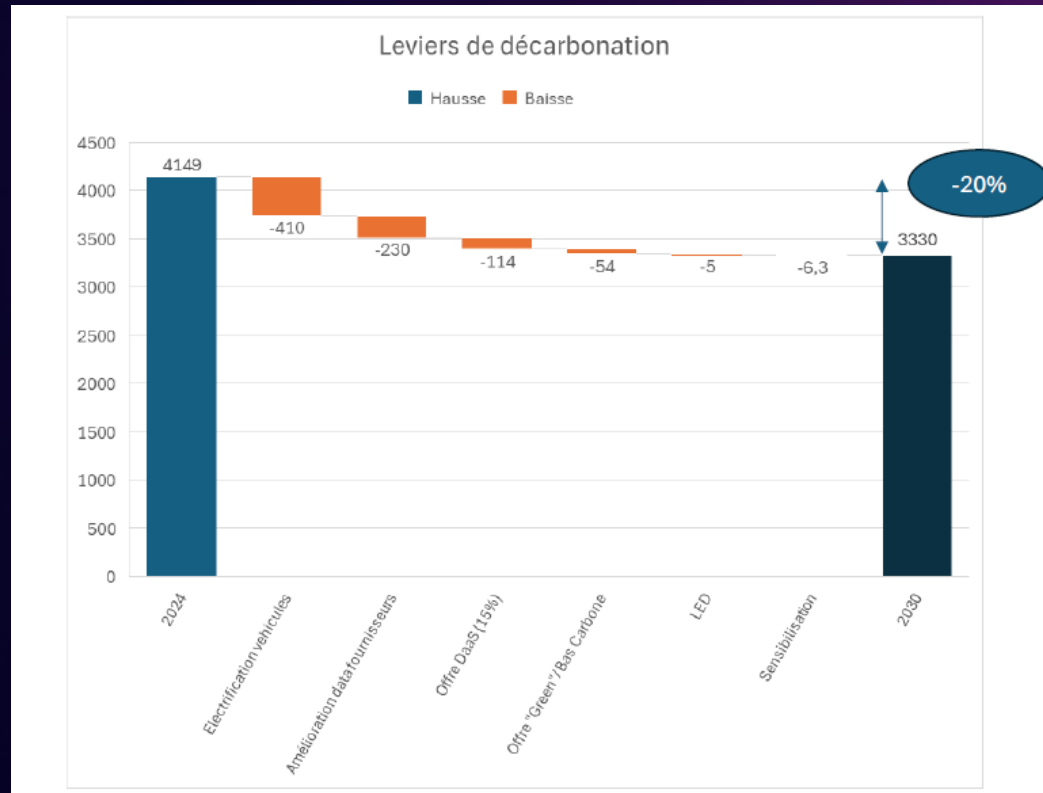


Axe 3 : Gouvernance et pilotage

Pour pérenniser la démarche, la gouvernance carbone est intégrée au pilotage de l'entreprise.

- Monitoring : suivi des indicateurs de CO2 rapportés au Chiffre d'Affaires.
- Reporting Fournisseurs : collecte des bilans carbone des partenaires clés.

Synthèse des gains potentiels – Projection de la baisse des émissions à 2030



Leviers stratégiques pour l'atteinte de nos objectifs :

- Accélération de l'électrification de la flotte de véhicules
- Renforcement de la qualité et de la fiabilité des données fournisseurs (axe stratégique 1)
- Déploiement de l'offre DaaS, identifiée comme premier axe stratégique
- Offre « Green » à faible empreinte carbone (axe stratégique 1)
- Optimisation de la performance environnementale des bâtiments

Objectifs à 5 ans : -20% de notre empreinte carbone



38-40 Parc d'Activités

L-8308 Capellen

+352 31 71 32-1

www.rcarre.com

LinkedIn

Site Web

